

前払金保証実績からみた

近畿地区の公共工事動向

(令和8年3月)

 西日本建設業保証株式会社

お問い合わせ先：大阪支店

TEL：06-6543-2711

FAX：06-6543-8711

E-mail：OFC.OSAKA@wincs.co.jp

< 見方・使い方 >

●はじめに

この統計は、当社が公共工事の前払金の保証をしたものを集計した業務統計です。他の統計と比較しても速報性に優れているため、公共工事の発注動態をとらえる統計としてご利用いただいています。

●公共工事の範囲

公共工事の前払金保証事業に関する法律第2条1項にいう公共工事

具体的には・・

国、独立行政法人等、地方公共団体、その他の公共的団体の発注する土木建築に関する工事（土木建築に関する設計、調査及び機械類の製造を含む）又は測量をいいます。

また、国土交通大臣の指定する工事又は測量も公共工事に含まれます。

●ご利用にあたって

- ・ 請負契約締結日と保証契約締結日との間には、若干のタイムラグ（概ね半月以内）があります。
- ・ 債務負担行為等に基づく工事については、前払金に対応する当該年度の出来高予定額を計上しています。
- ・ 変更契約により請負金額に増（減）額があっても、前払金に影響がない場合は、増（減）額相当分は計上していません。
- ・ 「独立行政法人等」には独立行政法人のほか、各高速道路（株）、国立大学法人、特殊法人等が含まれます。
- ・ この統計は、当社の保証契約のデータのみを使用しているため、「公共工事前払金保証統計※」とは、合計数値が一致しません。

※北海道建設業信用保証(株)、東日本建設業保証(株)、西日本建設業保証(株)が前払金保証契約を締結した公共工事の集計

西日本建設業保証（株）HP

<https://www.wjcs.net/>

< 目 次 >

I. 単月（令和8年3月）

- | | | |
|---------------------------|-----|---|
| 1. 全般の状況 | ・・・ | 1 |
| 2. 地域別・発注者別請負金額の状況（前年同月比） | ・・・ | 2 |

II. 累計（令和7年4月～令和8年3月）

- | | | |
|---------------------------|-----|---|
| 1. 全般の状況 | ・・・ | 3 |
| 2. 地域別・発注者別請負金額の状況（前年同期比） | ・・・ | 4 |
| 3. 資本金階層別の状況 | ・・・ | 5 |
| 4. 工種別の状況 | ・・・ | 5 |

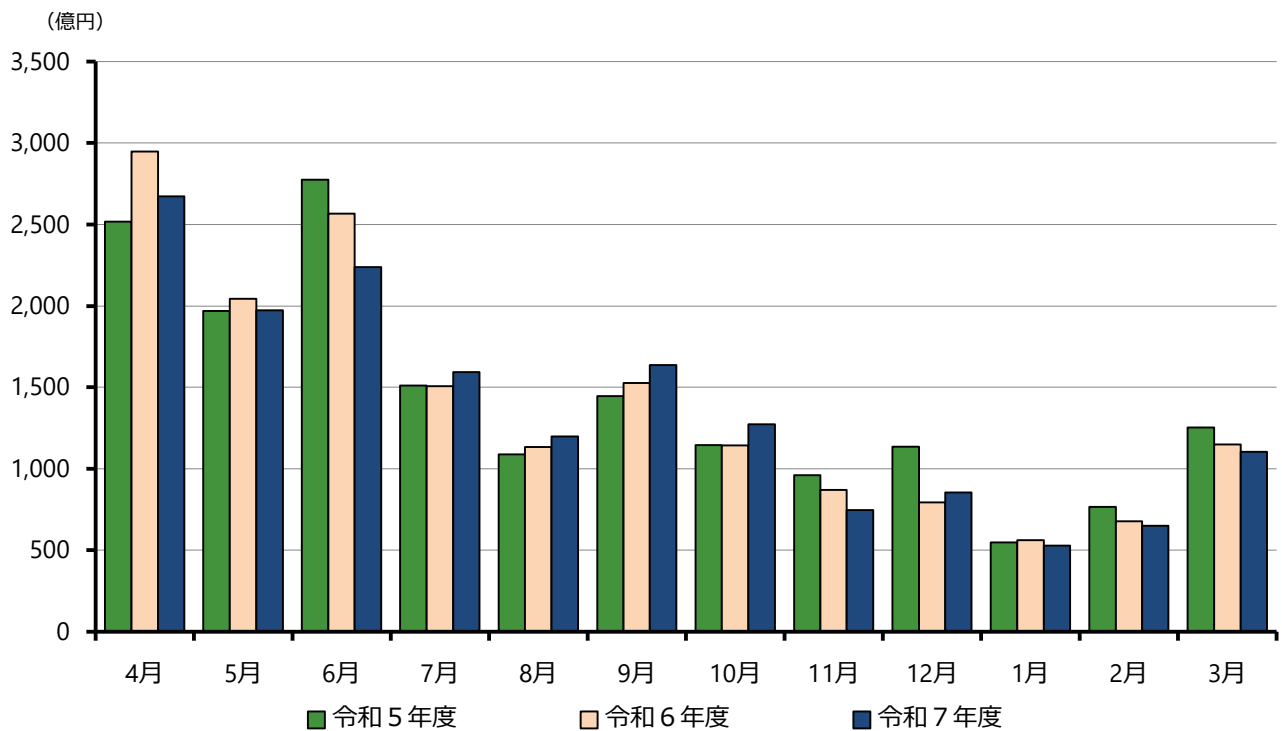
I. 単月（令和8年3月）

1. 全般の状況

（金額単位：百万円）

	件数	請負金額	増減		増減率		
			件数	請負金額	件数	請負金額	
発注者別	国	75	22,347	▲13	7,734	▲14.8%	52.9%
	独立行政法人等	32	9,357	▲5	▲16,613	▲13.5%	▲64.0%
	都道府県	254	22,169	▲40	452	▲13.6%	2.1%
	市町村	382	45,018	15	6,954	4.1%	18.3%
	その他公共的団体	33	11,658	▲12	▲3,044	▲26.7%	▲20.7%
地域別	大阪	156	30,482	▲14	277	▲8.2%	0.9%
	滋賀	77	11,657	▲23	▲9,266	▲23.0%	▲44.3%
	京都	175	21,300	13	3,574	8.0%	20.2%
	奈良	74	6,280	▲11	▲2,681	▲12.9%	▲29.9%
	和歌山	110	7,553	▲38	▲3,385	▲25.7%	▲30.9%
	兵庫	184	33,276	18	6,963	10.8%	26.5%
合計	776	110,551	▲55	▲4,517	▲6.6%	▲3.9%	
令和6年度	831	115,069	▲182	▲10,251	▲18.0%	▲8.2%	
令和5年度	1,013	125,320	▲29	▲35,737	▲2.8%	▲22.2%	
令和4年度	1,042	161,057	▲70	917	▲6.3%	0.6%	
令和3年度	1,112	160,139	▲60	4,934	▲5.1%	3.2%	

月別請負金額の推移

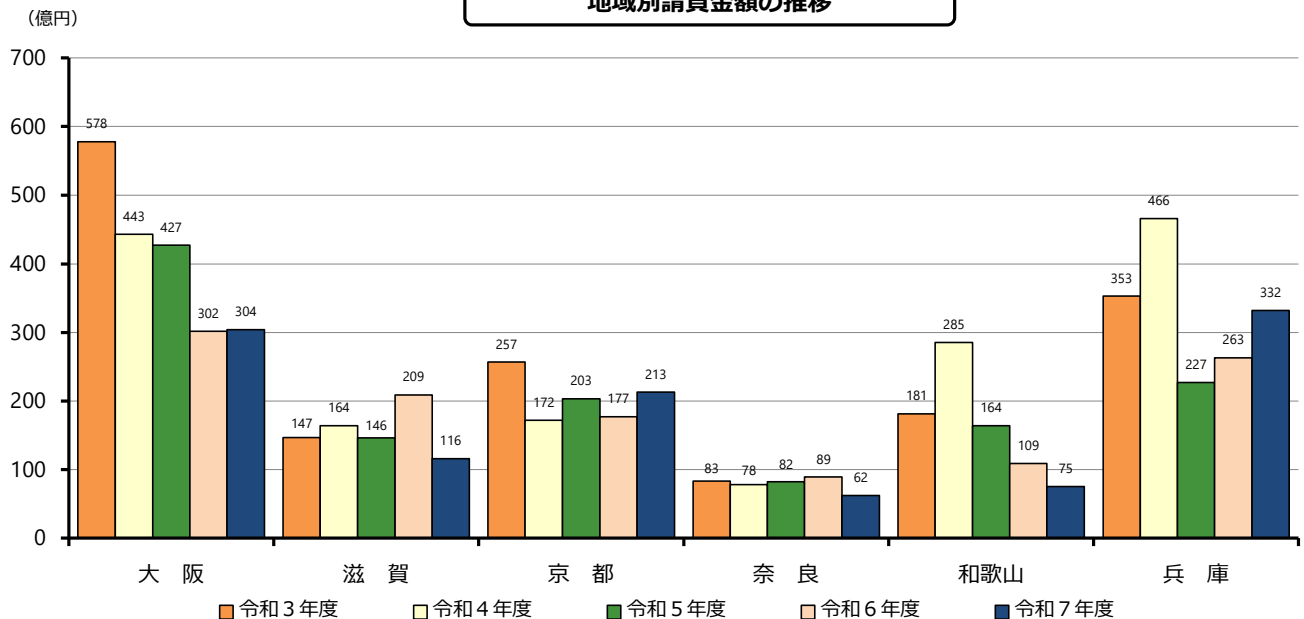


2. 地域別・発注者別請負金額の状況（前年同月比）

（金額単位：百万円）

地 域	請負金額	増減額	増減率	発注者	請負金額	増減額	増減率
大 阪	30,482	277	0.9%	国	1,048	▲697	▲39.9%
				独法等	3,634	▲783	▲17.7%
				都道府県	5,377	1,572	41.3%
				市町村	17,295	432	2.6%
				その他	3,126	▲247	▲7.3%
滋 賀	11,657	▲9,266	▲44.3%	国	1,201	▲356	▲22.9%
				独法等	1,007	▲14,290	▲93.4%
				都道府県	1,256	▲1,686	▲57.3%
				市町村	1,405	29	2.2%
				その他	6,786	7,037	—
京 都	21,300	3,574	20.2%	国	9,410	7,381	363.8%
				独法等	985	811	467.4%
				都道府県	2,226	▲1,568	▲41.3%
				市町村	7,466	▲1,047	▲12.3%
				その他	1,211	▲2,002	▲62.3%
奈 良	6,280	▲2,681	▲29.9%	国	1,546	▲182	▲10.5%
				独法等	28	▲2,119	▲98.7%
				都道府県	1,404	▲1,085	▲43.6%
				市町村	3,232	1,889	140.6%
				その他	67	▲1,184	▲94.6%
和 歌 山	7,553	▲3,385	▲30.9%	国	2,110	▲3,252	▲60.6%
				独法等	0	0	—
				都道府県	2,709	▲1,032	▲27.6%
				市町村	2,590	845	48.4%
				その他	142	53	60.4%
兵 庫	33,276	6,963	26.5%	国	7,027	4,840	221.4%
				独法等	3,701	▲232	▲5.9%
				都道府県	9,193	4,251	86.0%
				市町村	13,028	4,805	58.4%
				その他	324	▲6,702	▲95.4%
合 計	110,551	▲4,517	▲3.9%	国	22,347	7,734	52.9%
				独法等	9,357	▲16,613	▲64.0%
				都道府県	22,169	452	2.1%
				市町村	45,018	6,954	18.3%
				その他	11,658	▲3,044	▲20.7%

地域別請負金額の推移



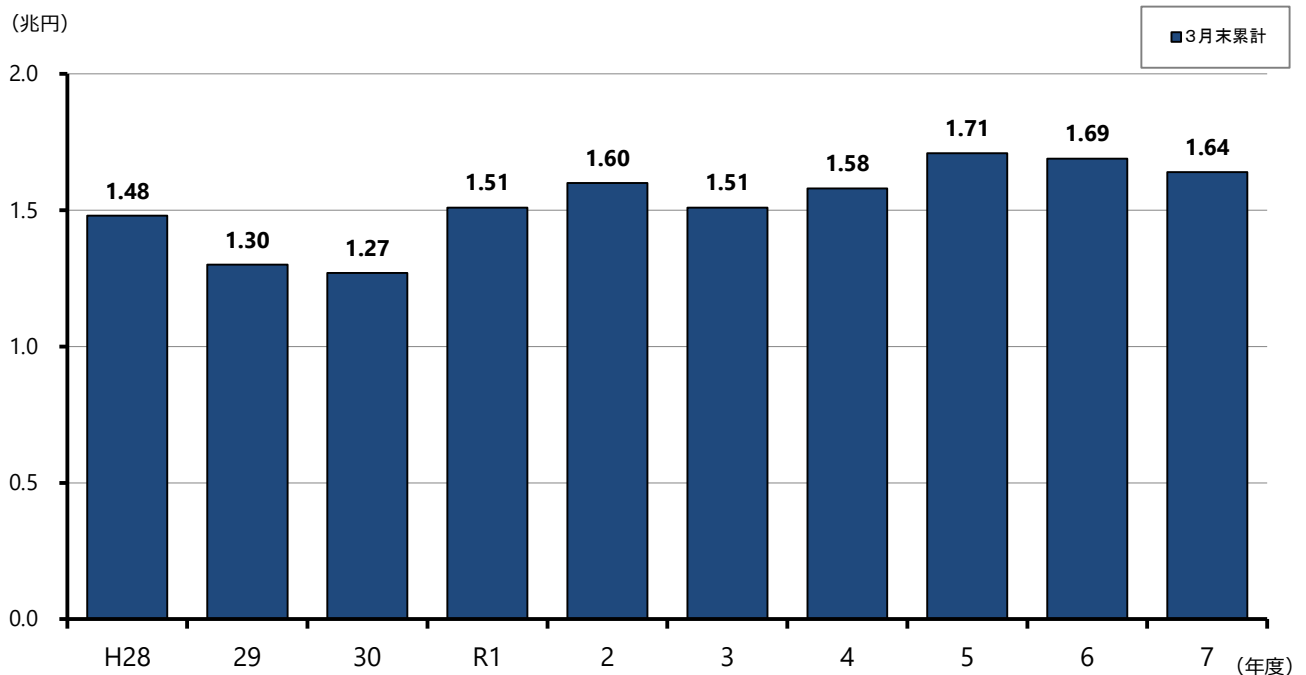
Ⅱ. 累計（令和7年4月～令和8年3月）

1. 全般の状況

（金額単位：百万円）

	件数	請負金額	増減		増減率		
			件数	請負金額	件数	請負金額	
発注者別	国	869	143,763	▲30	▲34	▲3.3%	0.0%
	独立行政法人等	449	240,129	6	▲43,901	1.4%	▲15.5%
	都道府県	5,664	358,708	▲335	24,659	▲5.6%	7.4%
	市町村	8,975	726,144	▲400	26,255	▲4.3%	3.8%
	その他公共的団体	942	179,593	196	▲51,628	26.3%	▲22.3%
地域別	大阪	4,808	581,357	50	▲55,749	1.1%	▲8.8%
	滋賀	1,842	163,037	▲227	▲24,902	▲11.0%	▲13.3%
	京都	2,726	255,920	7	38,131	0.3%	17.5%
	奈良	1,472	90,241	▲51	▲2,450	▲3.3%	▲2.6%
	和歌山	2,490	145,819	▲169	▲6,249	▲6.4%	▲4.1%
	兵庫	3,561	411,964	▲173	6,571	▲4.6%	1.6%
合計	16,899	1,648,340	▲563	▲44,648	▲3.2%	▲2.6%	
令和6年度	17,462	1,692,988	▲1,040	▲19,234	▲5.6%	▲1.1%	
令和5年度	18,502	1,712,223	427	122,547	2.4%	7.7%	
令和4年度	18,075	1,589,675	▲1,424	73,060	▲7.3%	4.8%	
令和3年度	19,499	1,516,615	▲577	▲93,254	▲2.9%	▲5.8%	

年度別請負金額の推移

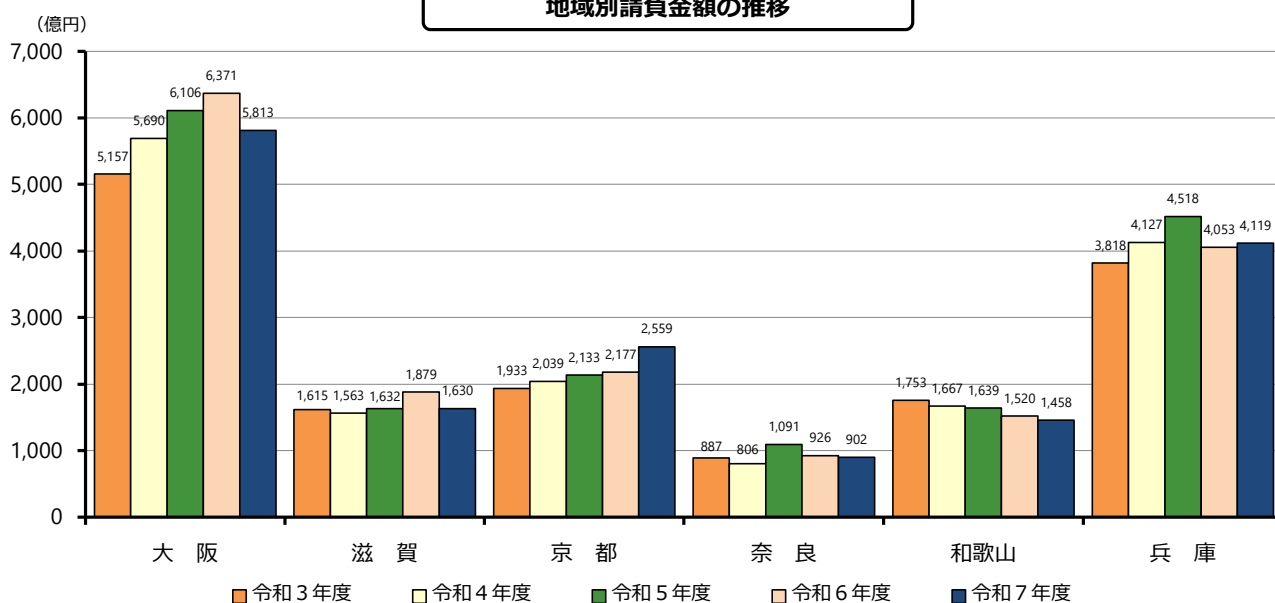


2. 地域別・発注者別請負金額の状況（前年同期比）

（金額単位：百万円）

地 域	請負金額	増減額	増減率	発注者	請負金額	増減額	増減率
大 阪	581,357	▲55,749	▲8.8%	国	15,179	▲9,465	▲38.4%
				独法等	88,462	▲4,872	▲5.2%
				都道府県	93,332	16,664	21.7%
				市町村	303,613	13,404	4.6%
				その他	80,769	▲71,480	▲46.9%
滋 賀	163,037	▲24,902	▲13.3%	国	14,099	2,466	21.2%
				独法等	31,643	▲37,645	▲54.3%
				都道府県	45,705	▲1,400	▲3.0%
				市町村	54,625	▲97	▲0.2%
				その他	16,963	11,774	226.9%
京 都	255,920	38,131	17.5%	国	31,242	14,450	86.1%
				独法等	63,714	15,815	33.0%
				都道府県	45,051	4,336	10.7%
				市町村	102,147	5,751	6.0%
				その他	13,764	▲2,222	▲13.9%
奈 良	90,241	▲2,450	▲2.6%	国	12,572	▲2,165	▲14.7%
				独法等	4,989	▲1,206	▲19.5%
				都道府県	31,221	3,103	11.0%
				市町村	33,626	▲3,813	▲10.2%
				その他	7,830	1,630	26.3%
和 歌 山	145,819	▲6,249	▲4.1%	国	30,398	▲11,666	▲27.7%
				独法等	3,701	367	11.0%
				都道府県	51,711	▲4,037	▲7.2%
				市町村	55,682	8,471	17.9%
				その他	4,324	614	16.6%
兵 庫	411,964	6,571	1.6%	国	40,271	6,345	18.7%
				独法等	47,618	▲16,360	▲25.6%
				都道府県	91,685	5,991	7.0%
				市町村	176,448	2,540	1.5%
				その他	55,940	8,055	16.8%
合 計	1,648,340	▲44,648	▲2.6%	国	143,763	▲34	0.0%
				独法等	240,129	▲43,901	▲15.5%
				都道府県	358,708	24,659	7.4%
				市町村	726,144	26,255	3.8%
				その他	179,593	▲51,628	▲22.3%

地域別請負金額の推移



3. 資本金階層別の状況

(金額単位：百万円)

資本金	件数	請負金額	増減		増減率	
			件数	請負金額	件数	請負金額
1000万円未満	2,534	53,945	▲100	764	▲3.8%	1.4%
5000万円未満	9,702	531,944	▲274	5,314	▲2.7%	1.0%
1億円未満	2,551	239,096	▲164	6,827	▲6.0%	2.9%
3億円未満	403	43,328	▲16	2,143	▲3.8%	5.2%
中小計	15,190	868,314	▲554	15,051	▲3.5%	1.8%
5億円未満	175	48,101	11	10,583	6.7%	28.2%
10億円未満	170	15,627	▲8	1,127	▲4.5%	7.8%
10億円以上	789	252,384	▲66	▲52,867	▲7.7%	▲17.3%
大手計	1,134	316,112	▲63	▲41,156	▲5.3%	▲11.5%
共同企業体	575	463,912	54	▲18,543	10.4%	▲3.8%
合計	16,899	1,648,340	▲563	▲44,648	▲3.2%	▲2.6%

4. 工種別の状況

(金額単位：百万円)

工種	件数	請負金額	増減		増減率	
			件数	請負金額	件数	請負金額
土木	9,287	829,740	▲671	▲118,982	▲6.7%	▲12.5%
建築	2,449	498,489	▲49	30,758	▲2.0%	6.6%
電気	1,181	119,856	89	22,681	8.2%	23.3%
管	1,139	84,906	108	12,886	10.5%	17.9%
測量・調査・設計	2,426	44,382	▲39	2,656	▲1.6%	6.4%
その他	417	70,965	▲1	5,351	▲0.2%	8.2%
合計	16,899	1,648,340	▲563	▲44,648	▲3.2%	▲2.6%